



2021年度  
初一新生入学试  
家长说明会

10-10-2020





2021年度  
初一新生入学试家长说明会

**校长报告**  
**蒋瑰江**

日期：10-10-2020

# 中化 中學 簡史

- ❖ 创校于1912年4月1日。
- ❖ 初名中华男校，后与1918年成立之化南女校合并称中化中小学。
- ❖ 1953年，在仲尼路15英亩校地兴建校舍，即今日之中化中学。
- ❖ 1962年，坚持以母语母文为教学媒介，不接受改制而成为华文独立中学（独中）。
- ❖ 经过半个世纪的自力更生、艰苦奋斗，中化已经茁壮成长，开枝散叶。





## 美丽的大花园

- 靠近麻坡黄金丹絨，远离市区尘嚣，是一学习的好地方。
- 棕榈婆娑、校树青青、绿茵茵的操场、恬静的弦歌亭、宏伟的校舍，优美校园提供学子一片耕耘梦想的沃土。





## 办学使命

- ❖ 坚持母语教育，传承中华文化。
- ❖ 培育学生体现中化精神：  
“自强自律、与时俱进、厚德载物、爱我中化、饮水思源”
- ❖ 培育学生成人成才





中化

中學

# 教育目标

德、智、体、群、美 五育并重





## 教学设备

- ▶ 不断更新，以符合时代的需求
- 大礼堂
- 科学楼及实验室
- 电脑室
- 多媒体视听教室
- 英语教学中心/ELC
- 图书馆
- 音乐专用教室
- 舒适的辅导室
- 雨盖篮球、排球场
- 舞蹈室
- 演艺厅
- 展览厅
- 校史室
- 宿舍（冷气化）





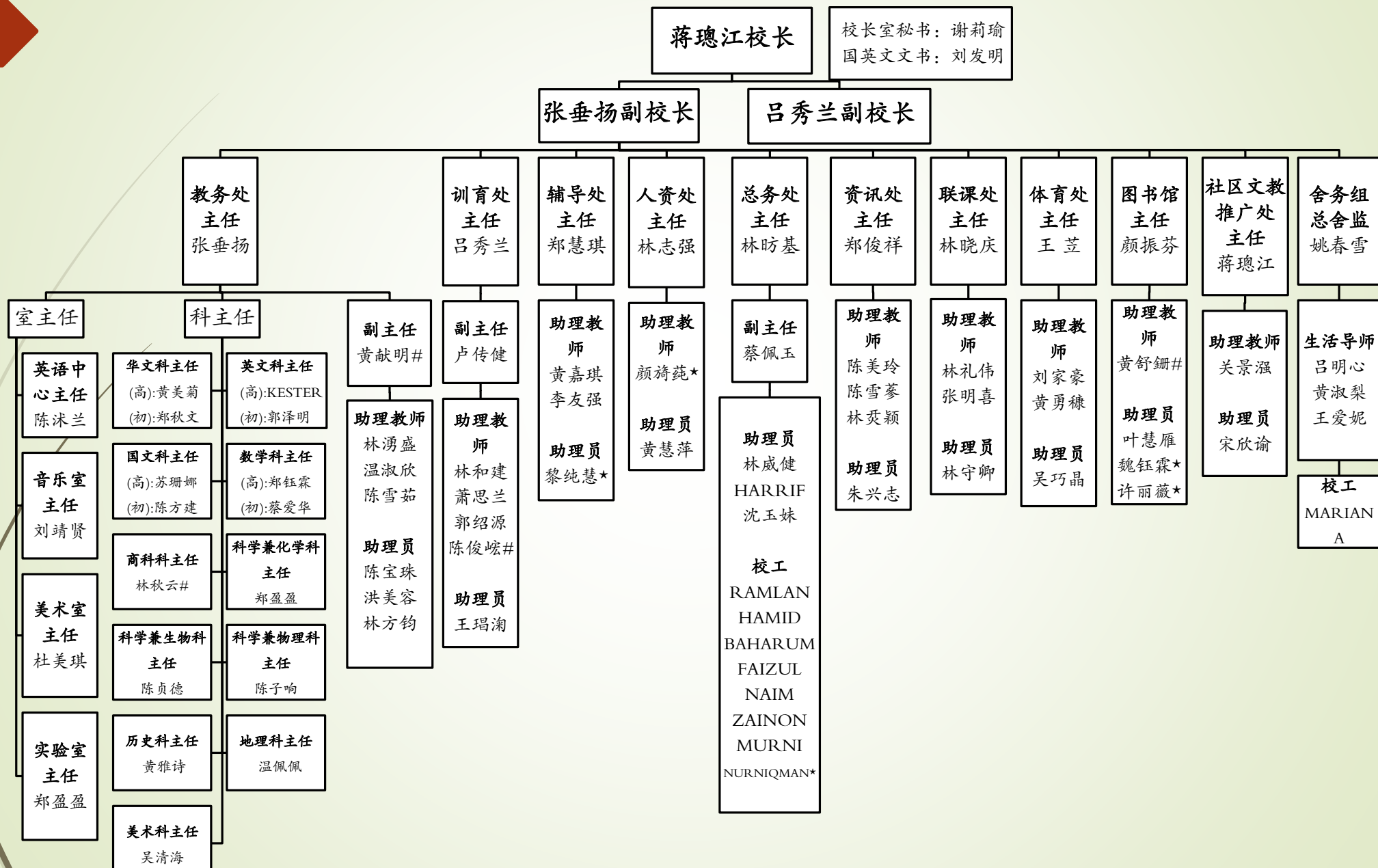
## 行政组织

- 校长室
- 教务处
- 训育处
- 辅导处
- 人力资源处
- 总务处
- 资讯处
- 联课活动处
- 体育处
- 图书馆
- 社区文教推广处
- 舍务处





# 2020年行政体系及人力资源图



- 学生总人数近 2040 人。
- 高初中班级总数 49 班。



- 共有128名教師，擁有大专及以上学历者逾90%。
- 每年辦教師工作坊及研討會，或委派教師參加國內外各類培訓課程，以提升教師的教育專業素質與教學知能。
- 由於使用母語溝通便於關係的建立，本校師生之間亦培養起亦師亦友的情誼，陪伴學生走過青春苦澀的歲月。



2019年麻坡中化中學全體教職員合照



## 学生出路

- ▶ 每年毕业生的升学率皆接近 80%。
- ▶ 多元升学管道，独中统考广受世界各国大学承认，负笈世界各地深造，如：台湾、中国、新加坡、澳洲、美国、英国、纽西兰、日本、俄罗斯等。
- ▶ 独中生表现深获赞赏，许多国内外大学亦提供优厚的奖学金以吸引更多独中生到该校学习。



# 2014至2018年度高中毕业生升学概况统计

深造地區	2016年		2017年		2018年	
	人數	百分比	人數	百分比	人數	百分比
本地	139	62.61%	137	56.61%	200	67.11%
臺灣	53	23.98%	42	17.36%	22	7.38%
中國(含港澳)	8	3.62%	44	18.18%	49	16.44%
新加坡	2	0.90%	4	1.65%	13	4.36%
澳洲	8	3.62%	4	1.65%	3	1.00%
英國	5	2.26%	5	2.07%	2	0.67%
愛爾蘭	2	0.90%	5	2.07%	0	0
其他 (美、日、韓等)	3	1.35%	1	0.41%	9	3.02%
升學總數	222	76.29%	242	81.48%	298	85.39%
畢業生人數	291		297		349	



**谢谢! Thank you!**

**适性扬才，  
成就每一个孩子**

